



Bedienungs- und Installationsanleitung Standard 100 GPD Umkehrosmoseanlage 3-stufig

Sehr geehrte Kundin, sehr geehrter Kunde,

wir beglückwünschen Sie zum Kauf dieser hochwertigen Umkehrosmoseanlage! Sie haben sich für ein Qualitätsprodukt entschieden das die hohen Standards zur Trinkwasseraufbereitung erfüllt.

Ihre Wasserqualität wird durch den Gebrauch einer Umkehrosmoseanlage deutlich verbessert. Genießen Sie ab jetzt perfekt gefiltertes Wasser in reinster, unbelasteter Form. Die Standard 100 GPD Umkehrosmoseanlage bietet Ihnen dafür die besten Voraussetzungen.

Die Standard 3-stufige Umkehrosmoseanlage ist ein sehr kleines, handliches und vor allem extrem leichtes mobiles System. Ob bei kleinsten Platzverhältnissen, auf Reisen oder für die Aquaristik. Dieses System deckt alle Anwendungsbereiche ab. Einfache Handhabung, komplett montiert mit Schnellanschlüssen.

Diese Anleitung erklärt Ihnen wie Sie die Anlage in wenigen Schritten in Betrieb nehmen. Bitte lesen Sie sich die Anleitung Vorab sorgfältig durch.

Bei Unklarheiten oder Fragen zur Anwendung nehmen Sie bitte Kontakt mit uns auf. Wir wünschen Ihnen schon jetzt viel Freude und mehr Genuss beim Wassertrinken

Stand: Juni 2015

Wichtige Informationen zu Ihrer neuen Umkehrosmoseanlage (bitte vor Inbetriebnahme lesen):

- Unsere Umkehrosmoseanlagen werden grundsätzlich vor der Auslieferung einem umfassendem Qualitätstest unterzogen. Es ist daher möglich, dass sich noch geringe Mengen Restwasser in den Gehäusen befinden.
- Bitte bewahren Sie das Verpackungsmaterial, in dem die Anlage geliefert wurde, auf. Im Falle einer Rücksendung zur Reparatur oder zur Lagerung bietet es einen optimalen Schutz vor Beschädigungen
- Bitte führen Sie keine Veränderungen an der Anlage durch, ohne dies vorher mit uns abgestimmt zu haben. Es könnten hierdurch Schäden an der Anlage und/oder Umgebung entstehen.
- Bei Fragen zu Ihrer Anlage stehen wir Ihnen selbstverständlich jederzeit gerne zur Verfügung.

1. Lieferumfang

- Umkehrosmoseanlage Standart 100 5GPD, 3-stufig
- 1 x Sedimentfilter 5µm
- 1 x Aktivkohlefilter
- 1 x 100GPD Membrane
- 1 x Membranschlüssel
- 1x Komplette mit Spühlventiel
- 3m Schlauch 1/4" (für Zuleitung, Reinwasser, Abwasser)
- 1 x Wasseranschluss: siehe Adapteroptionen 3/4" für den Zuleitungsschlauch
- 3 x Verschluss-Stopfen 1/4", um Wasseraustritt beim mobilen Transport zu vermeiden



Membranschlüssel 3m Schlauch 1/4"



50-100 GPD Membrane



Wasseranschluss optional:

Adapter 1/2"



Adapter 3/4"



Wasserhahnadapter



2. Auspacken:

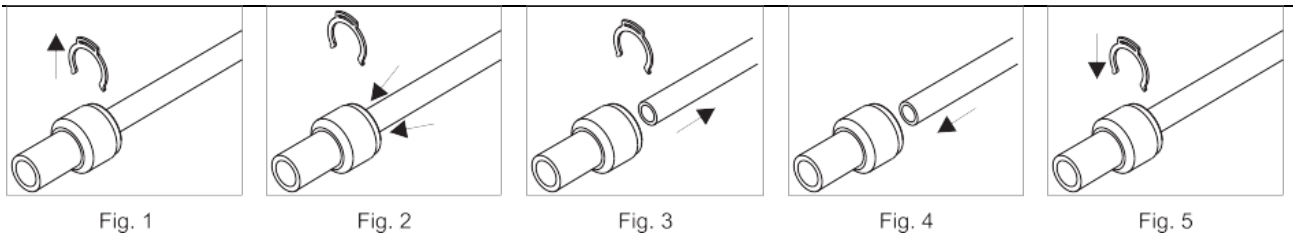
Entfernen Sie ggf. sämtliches Verpackungsmaterial und vergewissern Sie sich, dass das Umkehrosmose-System keine äußerlichen Schäden aufweist.

3. Verbindungen der Schlauchleitungen

Das MOBILE Umkehrosmose-System ist mit hochwertigen Schnell-Steck-Verbindungen ausgestattet. Diese ermöglichen Ihnen einen einfachen und sicheren Anschluss der Schlauchleitungen.

Entfernen Sie zuerst den blauen Sicherungs-Clip und stecken dann den passenden Schlauch in die jeweilige Öffnung bis zum Anschlag. Dann ziehen Sie vorsichtig den Schlauch etwas zurück um den Sicherungs-Clip zu installieren.

Um den Schlauch wieder zu entfernen, entfernen Sie zuerst den blauen Sicherungs-Clip und dann drücken Sie den weißen Kunststoffring an den Verbinder heran und halten diesen fest. Danach können Sie den Schlauch entfernen.



3. Einbau der Membrane / Membranwechsel:

- Entfernen Sie den Schlauch vom Membrangehäuse - Deckel (blauen Sicherungs-Clip entfernen, Fitting zusammen drücken und den Schlauch vom Fitting abziehen)
- Schrauben Sie den Deckel vom Membrangehäuse auf
- Entnehmen Sie die Membrane aus der transparenten Folie und fetten Sie alle Dichtungen leicht mit säurefreier Vaseline ein, auch die Dichtung am Membrangehäuse.
- **Achten Sie auf die Flussrichtung der Membrane!**
- Führen Sie die Membrane, **mit den zwei Gummiringen voran, vorsichtig unter leichtem Druck** in das Gehäuse, bis zum Anschlag.
- Wir empfehlen den Dichtungsring am Membrangehäuse ganz leicht mit säurefreier Vaseline einzufetten
- Schrauben Sie den Gehäuse-Deckel wieder auf. Beachten Sie, dass der Dichtungsring nicht beschädigt wird.
- Drehen Sie den Gehäuse-Deckel mit dem Membranschlüssel zu. **Achtung – nicht überdrehen!**
- Schieben Sie den Schlauch bis zum Anschlag fest in den Anschlusswinkel (Fitting) und stecken Sie den blauen Sicherungs-Clip wieder auf. Fertig!

4. Wasseranschluss der Schlauchleitungen

- Entfernen Sie die blauen Sicherungsclips von den Winkel-Anschlüssen am Wassereingang, Abwasseranschluss und Reinwasseranschluss.
- Entfernen Sie die Verschluss-Stopfen und heben Sie diese gut auf. Die Verschluss-Stopfen dienen dazu, das System für den Transport auslaufsicher zu verschließen.
- Stecken Sie nun den Schlauch ¼" in die Anschlusswinkel.
- Im Lieferumfang sind ca. 3m Schlauch ¼" enthalten. Bitte schneiden Sie die benötigte Länge zu.



5. Wasseransschluss

Auf der Oberseite sehen Sie Links oben den Wassereingang Anschluss

Entfernen Sie zuerst die Sicherungsclips und dann die Verschlussstpfen und stecken Sie dann die vorgesehenen Schläuche ein. Danach sichern Sie die wieder mit den Clips.

- 1 x Wasserhahnadapter mit Umschaltmechanismus und Reduzierstück.

Schrauben Sie den Adapter an den vorgesehenen Anschluss der **KALTWASSERLEITUNG** und verbinden Sie den Schlauch vom Wassereingang der Umkehrosmoseanlage mit diesem Adapter am Schnellanschluss.

Der Wasserhahnadapter mit Reduzierstück wird direkt am Wasserhahn aufgeschraubt.

- Entfernen Sie dazu den Perlator (Sieb) von Ihrem Wasserhahn und schrauben Sie das Reduzierstück an den Wasserhahn. Schrauben Sie nun den Wasserhahnadapter an das Reduzierstück am Wasserhahn.
- Stecken Sie nun den Schlauch ¼" seitlich auf den Wasserhahnadapter.
- Mit dem schwarzen Umschalthebel können Sie wählen, das Leitungswasser direkt zum Umkehrosmose-System fließen soll (Hebelstellung nach oben) oder als normales Leitungswasser (Hebelstellung nach unten) nur durch den Wasserhahnadapter läuft.
- **Achtung!** Nur **KALTES WASSER** für das Umkehrosmose-System öffnen!

Der Wasserausgang Osmosewasser befindet sich in der Mitte bei Membran

Es ist zu empfehlen einen Silikatfilter 7" oder 10" nachzuschalten
Diesen erhalten optional als Zubehör bei uns fragen Sie doch einfach nach.

6. Erste Inbetriebnahme

- Bevor Sie die Wasserzufuhr öffnen, kontrollieren Sie bitte nochmals alle Schlauchleitungen. Diese müssen **knickfrei** verlegt worden sein.
- Wenn die Umkehrosmoseanlage komplett installiert ist und alle Anschlüsse fest sitzen, kann das Wasser **KALTWASSER** aufgedreht werden.
- Prüfen Sie alle Verbindungen auf Dichtigkeit! Wenn denn noch Wasser austreten sollte, können die Fittinge oder das Membrangehäuse fester angeschraubt werden, ggf. sollten die Schnittflächen der Schläuche gerade nachgeschnitten werden.
- Aus der Abwasserleitung muss das Wasser jetzt in einem schwachen Strahl austreten, nach einigen Minuten tritt auch Reinwasser aus der Reinwasserleitung aus.
- **Wichtig! Vor der ersten Benutzung des Systems und nach jedem Filterwechsel sollte das System mit Wasser gespült werden.**
- **Spülen Sie zuerst die Membrane! Öffnen Sie das Spülventil** und drehen Sie den blauen Hebel des Spülventils nach rechts und lassen Sie das System für **ca. 15 Minuten** spülen. Nach dem Spülvorgang **schließen Sie das Spülventil** wieder und drehen den blauen Hebel des Spülventils nach vorne.
- Das Osmosewasser, welches zu Beginn produziert wird, **muss verworfen** werden, da es noch Reste des Desinfektions- und Konservierungsmittels aus der Membrane enthält. **Achtung Wasser nicht trinken!**
- Lassen Sie das System **weitere 15 Minuten** laufen - die Membrane und die Filter werden dadurch gespült. **Achtung Wasser nicht trinken!**
- Erst danach nach dem mehrfachen Spülgang kann das Wasser genutzt werden!

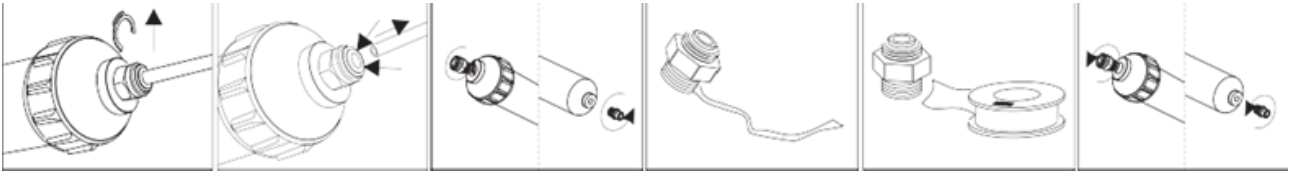
7. Filter und Membrane

1. **Filterstufe Sedimentfilter-Inline 5µm:** beinhaltet hochwertiges Polypropylenvlies und entfernt grobe Partikel, wie Sand, Rost, Kalk, Schlick, organische Verunreinigungen und bietet hervorragende Filtration bei geringem Druckverlust.
2. **Filterstufe Aktivkohlefilter- Inline:** beinhaltet hochwertig fein granuliert Aktivkohle und entfernt bis zu Chlor, mechanische & organische Verunreinigungen, entfernt Geschmacks- & Geruchsstoffe
3. **Filterstufe: TFC Membrane 100 GPD - 0,0001µm:** entfernt alle Schad- und Geschmacksstoffe, z.B. Nitrat, Bakterien, Viren, Pestizide, Hormone, Medikamentenrückstände etc.
 - Die Inline-Filter sollten bei normal verschmutztem Leitungswasser **alle 6 Monate** getauscht werden.
 - Die Membrane hat bei Leitungswasser mittlerer Härte eine **Lebensdauer von 2 Jahren**. Danach muss diese ausgetauscht werden.

Empfehlung:

Wir empfehlen die Wasserqualität mit einem TDS Messgerät zu testen, so kann sehr einfach festgestellt werden, wann die Filter verbraucht sind und getauscht werden sollten.

8. Inline Filter auswechseln / tauschen / installieren



Der Inline-Filter ist mit wenigen Handgriffen an Ihrem Umkehrosmose-System installiert.

- Entfernen Sie die Schutzfolie vom Inline-Filter.
- Entfernen Sie die seitlichen Schutzkappen vom Inline-Filter. Die vorhandenen Anschlusswinkel können wiederverwendet werden.
- Legen Sie um das Gewinde der beiden Anschlusswinkel (1/4") ca. 6 bis 7 Lagen Teflonband.
- Schrauben Sie die Anschlusswinkel nun in die seitlichen Gewinde des Mineralfilters
- Achten Sie auf die Flussrichtung (Pfeil auf dem Filter). Der Pfeil muss in die Flussrichtung des Wassers zeigen.
- Befestigen Sie den Inline-Filter mittels der zwei Doppelklammern am Membrangehäuse.
- Spülen Sie die Filter für ca. 15 Minuten. (Siehe auch Nr. 6 Erste Inbetriebnahme)

9. Wichtige Hinweise / Tipps / Anschluss:

Schließen Sie die Umkehrosmoseanlage immer an die **KALTWASSERLEITUNG** an. Bei erhöhten Wassertemperaturen steigt zwar die Reinwasserproduktion, die Rückhalteraten verschlechtern sich aber. Außerdem wird bei Temperaturen über 35 °C die Membrane zerstört.

10. Technische Daten:

- Maße ca.: 35 x 19 x 8 (LxBxH)
- Gewicht: nur 1,35 kg inkl. Membrane (Leergewicht ohne Wasser)
- bis zu 385 Liter Tagesleistung
- hochwertige Schnell-Steckverbindungen mit Sicherungsclips
- manuelles Spülventil, zum Spülen der Membrane für lange Lebensdauer
- Verhältnis Osmosewasser / Abwasser: ca. 1 : 4-3
- erforderlicher Leitungsdruck: 3,5 bar
- empfohlener Filterwechsel: alle 6 Monate
- empfohlener Membranwechsel: ca. alle 24 Monate

11. Herstellung:

- Hergestellt in der Europäischen Union
- Produkt und Filterkomponente für Trinkwasser

Vertrieb durch:

- Marine Concept Strümpellstr.12 91052 Erlangen Tel 09131 930448
- Fischer´s Riffgrotte Strümpellstr.12 91052 Erlangen Tel 09131 160880